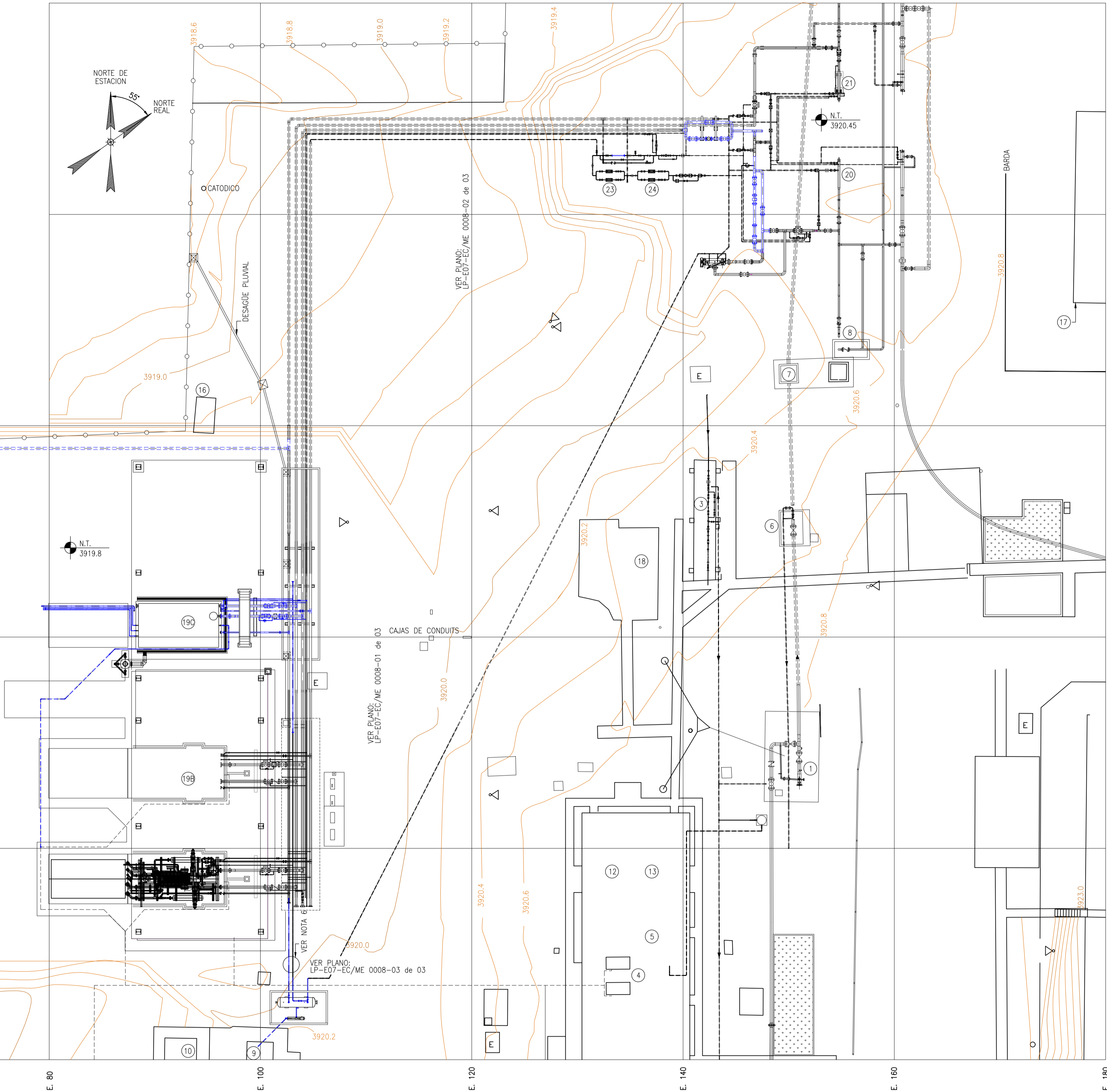
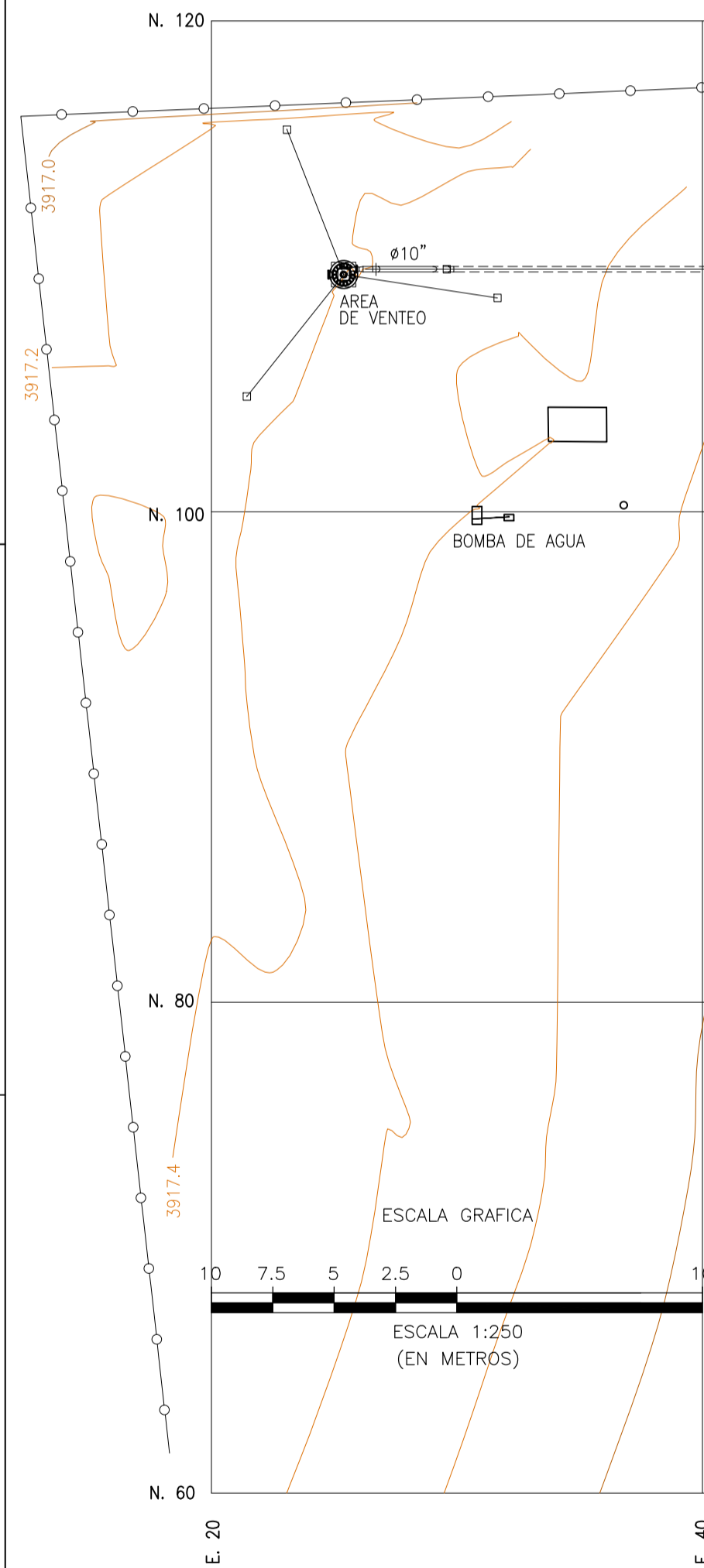
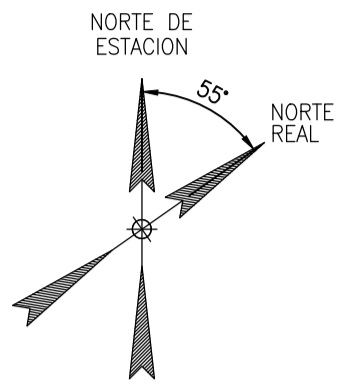


UBICACION DE MOJONES					
No.	UTM-WGS-84		COORDENADAS DEL PROYECTO		
	COORDENADAS		COORDENADAS		ELEVACION
	X (m)	Y (m)	X (m)	Y (m)	Z (m)
BM-01	627 183.00	8 087 689.00	105.656	47.658	3920.000
BM-02	627 096.34	8 087 787.34	135.937	175.186	3919.760



- ### REFERENCIAS
- TRAMPA LANZADORA, SALIDA A ARICA
 -
 - AREA DE REGULACION Y MEDICION DE GAS COMBUSTIBLE A GENERADORES Y BOMBAS
 - EDIFICIO DE GENERADORES
 - SALA DE CONTROL (ANTIGUA)
 - VALVULA TRONQUERA DE SALIDA OSSA 2
 - DERIVACION PARA TOMA DE GAS-3"
 - TOMA DE GAS COMBUSTIBLE DEL GAA
 - PILETA API
 - PISCINA DE OXIGENACION
 - TANQUE PARA LIQUIDOS (EN DESUSO)
 - TALLER
 - DEPOSITO DE MATERIALES
 -
 - AREA DE COMPOSTAJE
 - VIVIENDA DE OPERADORES
 - AREA PAVIMENTADA
 - SALA DE COMPRESORES
 - COMPRESOR C-2100
 - COMPRESOR C-2200
 - COMPRESOR C-2300
 - TRAMPA RECEPTORA, LLEGADA OROURO GAA
 - TRAMPA LANZADORA, SALIDA A SENKATA GAA
 - FILTRO / SEPARADOR
 - TOMA DE GAS COMBUSTIBLE DEL GAA COMPRESORES GAS COMBUSTIBLE
 - AREA DE REGULACION Y MEDICION DE GAS COMBUSTIBLE DE COMPRESORES

- ### LEYENDA
- MONITOR
 - HIDRANTE
 - EXTINTOR
 - MEDIDOR ELECTRICO
 - TRANSFORMADOR ELECTRICO
 - LUMINARIA
 - ANTENA
 - PARARRAYOS
 - ANTENA PARABOLICA
 - MOJON
 - COTA
 - MALLA PERIMETRAL
 - AREAS VERDES

DOCUMENTOS DE REFERENCIA

1. PLANO GENERAL OBRAS CIVILES LP-E07-EC/CI 0003-01 de 03

NOTAS GENERALES

- LAS COORDENADAS Y ELEVACIONES SE INDICAN EN METROS
- LA CONTRATISTA DEBERA REALIZAR SONDEOS PARA LA IDENTIFICACION DE LINEAS Y SISTEMAS ELECTRICOS EXISTENTES EN LA RUTA DEL NUEVO DUCTO E INSTALACION DE EQUIPOS
- TODA LA LINEA DEBERA ESTAR ENTERRADA CON UNA COBERTURA MINIMA DE 1 m
- EN EL CRUCE DEL CAMINO DEBERA ESTAR ENTERRADA LA TUBERIA CON UNA COBERTURA MINIMA DE 1.5 m
- SE DEBERAN REALIZAR SONDEOS ANTES DEL ENTIERRO DE LA TUBERIA, PARA IDENTIFICAR TUBERIAS Y CONDUITS EXISTENTES
- LA INSTALACION DE LOS CONDUITS ELECTRICOS DEBERAN ESTAR A 60 cm DE DISTANCIA DE LAS TUBERIAS ENTERRADAS

SIMBOLOGIA

- TUBERIA AEREA (EXISTENTE)
- TUBERIA ENTERRADA (EXISTENTE)
- TUBERIA AEREA (NUEVA)
- TUBERIA ENTERRADA (NUEVA)
- JUNTA MONOLITICA
- VALVULA BOLA
- VALVULA GATE
- ENMALLADO

YPFB TRANSPORTE S.A.

GERENTE DE PROY.: Ing. Gonzalo Arce Ortiz

REVISOR 1: Ing. Jorge Dorado

REVISOR 2: Ing. Juan Pablo Pino

REVISOR 3: Ing. Fernando Merida

CONTRATISTA

GERENTE DE PROY.: Ing. Jorge Rojas

REVISOR 1: Ing. David Roca

REVISOR 2: Ing. John Ibarra

REVISOR 3:

09-05-11 M. Alayuz J. Ibarra D. Roca J. Rojas 3 Según Construcción PETROSUR SRL

03-Ago-10 G. Rodriguez H. Callau A. Rosales A. Rosales 2 Diseño para construcción IPE-BOLIVIA

11-Nov-08 R. Roca W. Chavez A. Rosales A. Rosales 0 Diseño para construcción IPE-BOLIVIA

FECHA DIBUJO REVISOR APROBO REV.N° DESCRIPCION EMPRESA

Ubicación: Estación Sica Sica

Escala: 1:250

Formato: A1 : 594 mm x 841 mm

Proyecto: Levantamiento Topográfico Área Industrial

Título del Plano: PLOT Y KEY PLAN INSTALACIONES MECANICAS

PETROSUR
INTEGRACION DE SERVICIOS
Dir.: Km. 9 Doble Vía La Guardia - Santa Cruz - Bolivia
Banco 000 000 000 - Tarija - Bolivia
Final Calle La Paz - Villamontes
Teléfono: (09) 531 7040-1
Fax: (09) 531 525 04
Casilla de correo: 2760 - Santa Cruz - Bolivia
http://www.petrosur.com
e-mail: petrosur@petrosur.com